

# Контроллеры mDrive



Точность в каждом движении!

# Что такое mDrive?



**mDrive — трехосевой контроллер для шаговых и BLDC-двигателей**

## Характеристики

- ✓ Количество осей: от 1 до 3
- ✓ Единая система питания на все 3 оси
- ✓ Поддержка биполярных шаговых и BLDC-двигателей
- ✓ Номинальный ток в обмотке шагового/BLDC двигателя: до 3 А
- ✓ Режим деления шага: полношаговый, 1/2, 1/8, 1/256
- ✓ Максимальная скорость: до 15 000 полных шагов/сек
- ✓ Диапазон напряжения питания: 12 - 36 В
- ✓ Количество цифровых входов/выходов: 3 входа, 1 выход (EXTIO)
- ✓ Система синхронизации: внутренняя (общая для всех осей, для возможности создания связанного движения по траектории) и внешняя (индивидуальная для каждой оси)
- ✓ Возможность задавать напряжение: от 5 до 24 В для выходов EXTIO, SYNC, EMBRAKE (зависит от напряжения, поданного на EXT REF SUPPLY)
- ✓ Подключение к ПК: через USB или Ethernet
- ✓ Совместимость с типами ОС: Windows (7, 8, 10, 11), Linux, MacOS Sierra и новее для Intel и Apple Silicon (с использованием Rosetta 2)
- ✓ Графический интерфейс: mDrive Direct Control
- ✓ Возможность программного управления: контроллер поставляется с кросс-платформенной библиотекой и примерами, которые позволяют быстро начать программирование с использованием C/C++, C#, Python, Delphi, Java, LabWindows, Matlab, VB.NET
- ✓ Габариты контроллера: 155 x 112 x 59 мм

# Комплектация

трехосевой контроллер mDrive  
в базовой комплектации



145 100 руб.

2-осевая система mDrive



102 900 руб.

1-осевая система mDrive



60 600 руб.

шасси mDrive



18 400 руб.

Контроллер mDrive 3A



42 300 руб.

приобретается дополнительно



14 100 руб.



32 200 руб.



5 400-16 200 руб.

Мы изготавливаем кабели для всех представленных в каталоге позиционеров, а также по индивидуальным заказам.

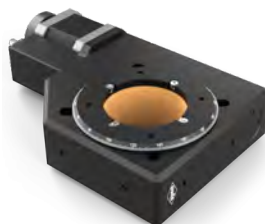
# Поддерживаемые позиционеры

## OMTOOLS

- ELPC-N
- ELPC
- EPSA-G
- EPSA
- EPSB-G
- EPSB
- EPSD
- EPSG
- EPSJ01
- EPSW
- EPSZ
- MERA
- OMDA
- OMDDH02
- OMDDH03
- OMDDH04
- OMDDH05
- OMDSZ
- OMDZ
- OMDZ
- OMPZ
- OMSC
- OMSC40N
- OMZS
- OMZT-A
- OMZT-B
- SSJF



- CROSS
- DMT
- DRTM
- FRM
- HUMES
- HVM
- IBM
- LIMES
- LINPOS
- LPTM
- LTM
- MMS
- MOGO
- MTM
- PKTM
- TPM



## ЛАСГАРД

- 51MKM
- 52MLTS
- 57MMLTS
- 58MLBS
- MTMS100



## ZABER

- LAC
- RST-DE
- RST-E
- RST



## THORLABS

- LNR25ZFS



## SURUGA SEIKI

- PG
- KGB

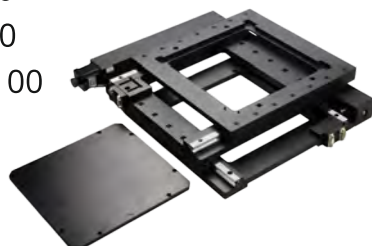


Если Вы не нашли нужную серию в каталоге — свяжитесь с нами, и мы найдем решение [info@stelm.ru](mailto:info@stelm.ru)

# Поддерживаемые позиционеры

**BESIC®**

- MVS300
- MTS100
- MRS300
- MTMS100



**LBTEK**

- EM
- ESM



**OptoSigma®**

- OSMS(RE)-YAW-M2



**OPTICS FOCUS**

- MOR
- MOX



**AEROTECH**

- ATX115SL(E)
- MPS



**Zolix**

- PA
- TBR/TBRF



Если Вы не нашли нужную серию в каталоге — свяжитесь с нами, и мы найдем решение [info@stelm.ru](mailto:info@stelm.ru)

# Поддерживаемые позиционеры



- UTS



- FSK30J
- FSK40J
- FSL60



- 08MLS
- 08MRX
- 08MRA
- 08UMT



- GCD-202XXXM-Z
- GCD-501100M
- GCD-10
- GCD-20



- LMTS
- OLTS-S
- OLTS-L



- Single-Axis Desktop (X Axis)
- SharpMark S-1
- PT

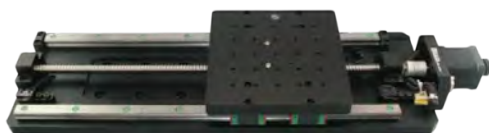


Если Вы не нашли нужную серию в каталоге — свяжитесь с нами, и мы найдем решение [info@stelm.ru](mailto:info@stelm.ru)

# Поддерживаемые позиционеры



- LSDP
- LSDH



- AX40-A
- AX60-A
- AX60-F
- AX80-F
- AX80-A
- AX100-A
- AX120-A
- CXS60
- CXS80



- J80DP
- J40DP
- J01DX60
- J02DX100
- J03DX200
- J04DX300



- 01TS15SR-40R/L
- 01TS\_RV
- 01GS004U/5U
- 01RS



- PT-GD100,
- PT-GD200
- PT-GD216
- PX110-60
- PP120



- L-836
- L-306
- L-611
- 



Если Вы не нашли нужную серию в каталоге — свяжитесь с нами, и мы найдем решение [info@stelm.ru](mailto:info@stelm.ru)

# Поддерживаемые позиционеры



- EJG200TA,
- E-JGKS331-20H,
- EJG03RA200S,
- EJG01RA60M,
- EJG03GA45



- MB-11
- MB-17



- GCR
- HFR



- L-836
- L-306
- L-611



- 401XE
- 402XE
- 403XE



- Single-Axis Desktop (X Axis)
- SharpMark S-1
- 4PT



Если Вы не нашли нужную серию в каталоге — свяжитесь с нами, и мы найдем решение [info@stelm.ru](mailto:info@stelm.ru)

# Поддерживаемые позиционеры



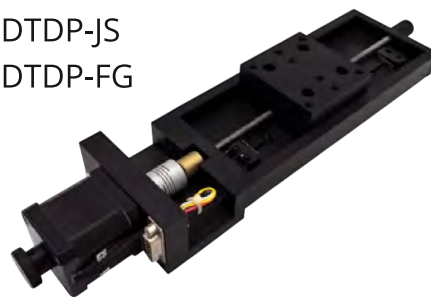
- ProScan H100A
- ProScan H101A
- ProScan H138A
- ProScan H117P1N4
- ProScan HT1111LC



- AP8MT173-30
- AP8MT167-100
- 



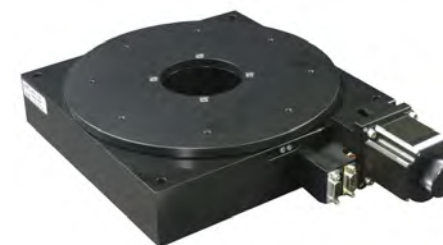
- LDTDJ-10HW-02
- LDTDH-WS-H
- LDTDH-WS
- LDTDJ-JS
- LDTDJ-FG



- QFL
- RBSG
- NOTE



- RTR
- LM



- ZP110-15
- ZP110-30
- ZP110-50
- ZP110-75
- ZX110-30
- ZX110-60
- ZX110-100
- ZJ120-15
- ZJ130-15



Если Вы не нашли нужную серию в каталоге — свяжитесь с нами, и мы найдем решение [info@stelm.ru](mailto:info@stelm.ru)

# Поддерживаемые позиционеры

**Bell & Everman**

Automation Redefined™

- SBR
- LB



**HOLMARC**  
OPTO-MECHATRONICS LTD

- MLTS 100-500
- MTSM-5075-H
- MRS-65
- MRSC-50
- HO-XY-MS50
- HO-XY-MS50-SQ



**VELMEX, INC.**

- MA15
- MA25
- MA40
- B48



**MP**

- PLS40X-15L
- PLS60X-15L
- PH60X-20
- UP60X
- MT40X-15
- MT60X-30
- MT60Z-30



**KOHZU**

- SXA0530-R01-BM
- SXA0750-R01-BM
- SXA0775-R02-BM
- XA05A-R102-BM
- RA04A-W01-BM
- RA05A-W02-BM
- RA10A-T02-BM
- SA05A-R2G01-BM
- SA07A-R2M01-BM



**H2W TECHNOLOGIES**

- LSS-008-04-006-ME
- LSS-016-04-006-ME
- LSS-025-04-006-ME
- LSS-040-04-006-ME
- LSS-018-06-020-2X

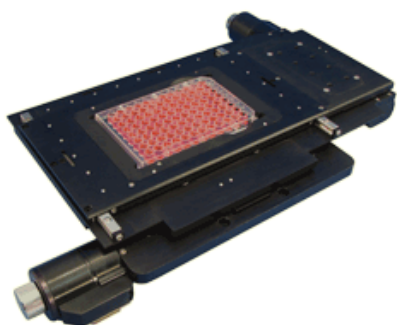


Если Вы не нашли нужную серию в каталоге — свяжитесь с нами, и мы найдем решение [info@stelm.ru](mailto:info@stelm.ru)

# Поддерживаемые позиционеры



- 96S100
- 96S200



- RCP6-SA4R-WA-35P
- RCP6-SA6R-WA-42P



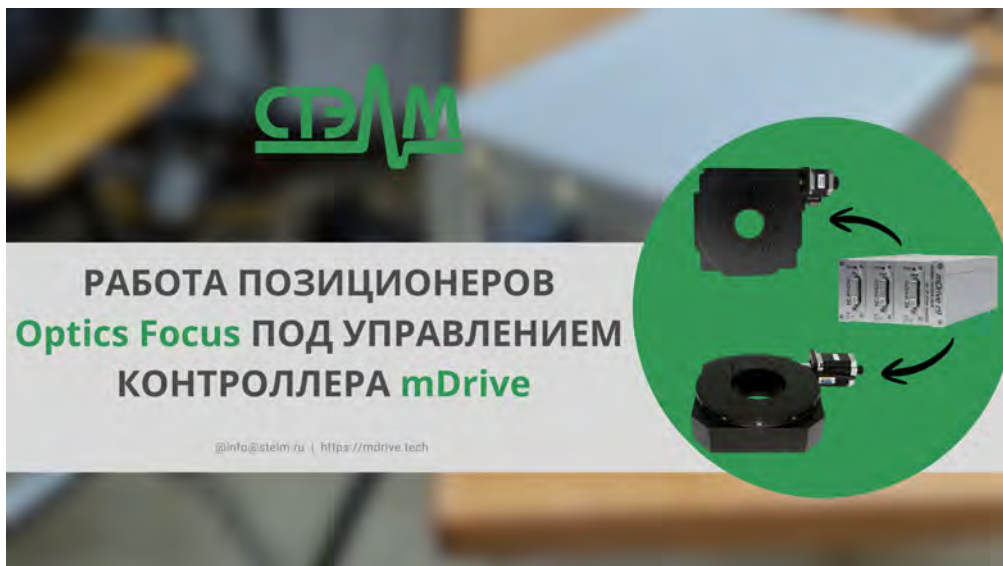
- ERMO-12-ST-E
- ERMO-16-ST-E
- ERMO-25-ST-E
- ERMO-32-ST-E



*В данном каталоге представлены те серии и модели позиционеров, для которых подтверждена совместимость с контролером mDrive и разработаны рабочие профили.*

*Работа по расширению ряда поддерживаемых моделей проводится постоянно, и мы всегда готовы помочь в поиске оптимального решения задач пользователей!*

# Узнать больше о работе mDrive с позиционерами:



Наш канал на RuTube:



# Генерация коммерческого предложения по клику на сайте:

<https://mdrive.tech/>

Поддерживаемые позиционеры

 <p><b>Newport</b> Выберите серию: UTS</p>	 <p><b>Owis</b> Выберите серию: MTM, LPTM, LTM, LIMES, PKTM, CROSS, HUMES, MMS, DRTM, DMT, MDGO, TPM, HVM, LINPOS, IBM, FRM.</p>	 <p><b>Thorlabs</b> Выберите серию: LNR2SZFS</p>
 <p><b>Zaber</b> Выберите серию: LAC, RST-DE, RST-E, RST</p>	 <p><b>Omtools</b> Выберите серию: OMSC, OMSC40N, OMDZ, EPSA, EPSA-G, EPSB, EPSB-G, EPSD, EPSG, EPSJ01, EPSW, EPSZ, OMZS, OMDA, OMDZ, OMDSZ, MERA, OMPZ, SSJF, ELPC, ELPC-N, OMDDH02, OMDDH03, OMDDH04, OMDDH05, OMTZ-A, OMTZ-B.</p>	 <p><b>Suruga Seiki</b> Выберите серию: PG, KGB.</p>



www.omtools.cn



www.mdrive.tech

Кабель подключения mDrive CC-OT-1.5-DB9F

mDrive r9-1

mDrive PS36-4.2



## OMDA60

**Комплект подключения:** позиционер **OMTOOLS OMDA60**, адаптер **mDrive CC-OT-1.5-DB9F** на позиционер OMTOOLS, одноосная система **mDrive r9-1**, блок питания **mDrive PS36-4.2**.

**Профиль** настроек OMTOOLS OMDA60.cfg для ПО mDrive Direct Control: [скачать](#).

**Коммерческое предложение** на адаптер, систему mDrive и блок питания: [скачать](#).

## Коммерческое предложение

Направляем Вам коммерческое предложение на запрашиваемое Вами оборудование.

№	Наименование	Кол-во	Цена, руб.	Стоимость, руб.
---	--------------	--------	------------	-----------------



**ООО «СТЭЛМ»**

**Юридический адрес: 108840, город Москва, г Троицк, Лесная ул, д. 46, помещ. 1 ком. 65,66**

**info@stelm.ru**

**<https://mdrive.tech/>**